

陸奥新報

6月17日
水曜日

©陸奥新報社2020

陸奥新報社 〒036-8356 弘前市下白銀町2の1 ☎0172-34-3111(代表) www.mutusinpou.co.jp

- 1 「地元旅」から…
- 2 ②
- 3 券で弘大生支援…
- 4 ④
- 5 自販機お目見え…
- 6 ⑥
- 7 習得に児童熱心…
- 8 ⑧
- 9 ⑨
- 10 ⑩
- 11 ⑪

きょうの紙面

- 12 芸能エンタメ…
- 13 ⑬
- 14 生活ライフ…
- 15 ⑮
- 16 文化…
- 17 ⑰
- 18 スポーツ…
- 19 ⑲

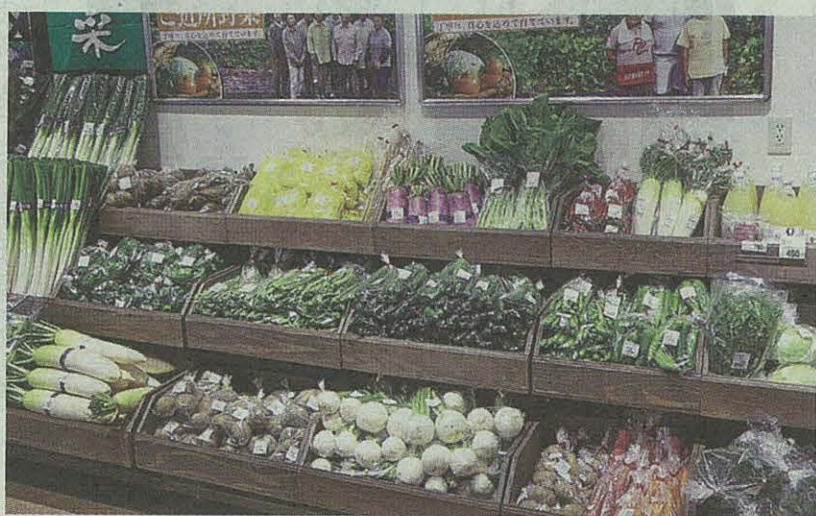
生協 健康増進拠点に

弘大COIと県内2店舗

買い物データ分析

導入 9月から調査研究

地域に身近なスーパーを健康増進拠点に。弘前大学COIと県生活協同組合連合会は食料品の買い物データを基に購入者の栄養状態を分析し、お薦めの食材やレシピを提供するスマートフォンアプリの導入に向け、9月から弘前市と青森市の生協2店舗で同アプリを使った調査研究を行う。店舗内で簡単にでき、病気の予防につながる啓発型健診「店舗型QOL健診」も開発中で、同アプリと健診を連動させて、消費者の健康リテラシー向上や健康増進につながる取り組みを展開する方針だ。



「生協健やかシヨック」据えた取り組み。7月の2店舗でモニターアプリサポートプログラムからコープあおもり和1を募集、9月に両店舗で健康状態チェックラム「事業の一つ」とし、徳店(弘前市)と県民生協(青森市)で健康状態チェックアプリを使った調査研究を行う。全国展開を見据え、調査研究を開始する。

地域に身近な店舗で健康啓発の機会と、自然に健康的な食料品選択が身に付く継続的な支援を提供する、新たなモデルの構築を目指す。

超高齢化社会を背景に高まる肥満や糖尿病、高血圧症といった生活習慣病リスクの低減を目的として健康意識を高める栄養チェックアプリ導入を目指し、7月から生協2店舗でモニター募集がスタートする(写真は県生協連合会提供)

も、楽しく健康リスクの低減につなげ、健康リテラシーを向上してもらう。健康に有益な消費の拡大にもつながりたいと考えた。

調査研究で活用するのはシルタス(東京都)が開発した栄養状態チェックアプリ「SIRU+ (シルタス)」を活用した健康管理サービス。アプリは買い物データを栄養素に変換、分析することで、最適な食生活を自然に促す仕組みだ。

生協組合員のカードとアプリを連動させることで、購入した食材の栄養素を分析し、健康的な暮らしにつながるお薦めレシピを提案する。普段の買い物で栄養状態のチェックにつながる手軽さが特徴だ。

一方、健診結果をその日のうちに知ることができ、結果に応じた健康教育プログラムの指導をその場で受けられる啓発型健診を店頭でできる「店舗型QOL健診」も開発中。

県生協連合会の三浦雅子事務局長は取り組みの現状について「QOL健診と買い物データの関係性を分析できるようなアプリの開発や弘大COIのビッグデータとの連携、シルタスとの連携など、さまざまな準備が進められている」と説明。「身近な買い物を通じて、地域の人々が健康について意識を高めるきっかけとなり、生活習慣を見直す行動変容に導くことができた」と狙いを語った。

選挙戦でも、首相や菅義偉官房長官が全面支援している。

検査当局はこれまで、河井夫妻から任意で事情を聴取。17日に会期末を迎える今国会で、執行猶予5年を言い渡した。公設秘書の禁錮以上の刑が確定したが、同10月里民陣営の選挙違反適用対象と認められ、河井夫妻は失職し、法

河井夫妻、自民離党へ

きょう 捜査見据え届け出

自民党の河井克行前法相と妻の案里参院議員は、17日に離党届を提出する意向を固めた。同党は受理する見通しだ。党幹部が16日明らかにした。案里氏の公設秘書立道浩被告に対し、広島地裁は同日、公職選挙法違反(買収)で有罪判決を

言い渡した。検査当局は河井前法相について「同法違反容疑での立件に向け捜査を進めており、事件は大きな節目を迎えた。」

【関連記事3面】案里氏が初当選した昨年7月の参院選で、前法相が案里氏への票の取りまどめを依

対する「警告」した。北朝鮮の非核化をめぐる米朝対話が暗礁に乗り上げ、国際社会の制裁は長期化する見通し。新型コロナウイルスの影響もあり、北朝鮮経済は苦境に陥りつつあるとみられている。北朝鮮は韓国を「敵」と表現して対決

類する趣旨で、地元政界関係者らに現金を配った疑いが持たれている。安倍晋三首相の首脳補佐を務めるなど、党内に影響力を及ぼすほどの権威に近づいた前法相の地元責任者に対する有罪判決で、政権基盤への影響は必至だ。

これに関し、自民党の河井案里参院議員(46)は広島選挙区で初当選した昨年7月に投票区に参院選前、前法相と2人だけで面会したことについて検査当局のGPS情報を突き合

の閉幕後、詰めめの捜査に入るの見方が出ている。夫妻は捜査の進展を見据え、離党届を提出することで一定のけじめを印象付ける思惑とみられる。広島地

南北事務所に爆破

北朝鮮

融和後退

対決姿勢鮮明に

【ワウル時事】北朝鮮は16日午後2時50分(日本時間同)に

対応する「警告」した。北朝鮮の非核化をめぐる米朝対話が暗礁に乗り上げ、国際社会の制裁は長期化する見通し。新型コロナウイルスの影響もあり、北朝鮮経済は苦境に陥りつつあるとみられている。北朝鮮は韓国を「敵」と表現して対決

自民党の河井案里参院議員(46)は広島選挙区で初当選した昨年7月に投票区に参院選前、前法相と2人だけで面会したことについて検査当局のGPS情報を突き合

の閉幕後、詰めめの捜査に入るの見方が出ている。夫妻は捜査の進展を見据え、離党届を提出することで一定のけじめを印象付ける思惑とみられる。広島地

選挙戦でも、首相や菅義偉官房長官が全面支援している。

検査当局はこれまで、河井夫妻から任意で事情を聴取。17日に会期末を迎える今国会で、執行猶予5年を言い渡した。公設秘書の禁錮以上の刑が確定したが、同10月里民陣営の選挙違反適用対象と認められ、河井夫妻は失職し、法

の閉幕後、詰めめの捜査に入るの見方が出ている。夫妻は捜査の進展を見据え、離党届を提出することで一定のけじめを印象付ける思惑とみられる。広島地

GPSで日時特定

現法相の買収容疑、捜査大詰め

検査当局

肛門外科
医療法人 吉祥会
吉田クリニック
YOSHIDA CLINIC
☎0172-37-6300
弘前市百石町49-1 (P有)

胸底にニセアカシアの香の澱

近郊の野山で「アカシア」と呼ばれているのはこの樹木。濁りのある白い花の量感には圧倒されよう。外来種で繁殖力が強い。マメ科特有の香があるが、上品に言いがたい。「胸底への澱み」という表現がまさしく中感であろう。

「青森県句集」第31集より。
2020・6・17
高森ましろ

きょうの天気						週間予報						
6時	9	12	15	18	21	24	18(木)	19(金)	20(土)	21(日)	22(月)	23(火)
弘前	☁	☁	☁	☁	☁	☁	☁	☁	☁	☁	☁	☁
黒石	☁	☁	☁	☁	☁	☁	☁	☁	☁	☁	☁	☁
五所川原	☁	☁	☁	☁	☁	☁	☁	☁	☁	☁	☁	☁
深浦	☁	☁	☁	☁	☁	☁	☁	☁	☁	☁	☁	☁
青森	☁	☁	☁	☁	☁	☁	☁	☁	☁	☁	☁	☁
八戸	☁	☁	☁	☁	☁	☁	☁	☁	☁	☁	☁	☁
つがる	☁	☁	☁	☁	☁	☁	☁	☁	☁	☁	☁	☁

冬夏言

2020・6・17

お気に入りの番組だ。フ