

# コープくらしの たすけあいの会とは？

「たすけあい・協同の心」を地域社会に広げ、思いやりのある豊かな地域づくりをめざして活動している、生協の有償ボランティアの会です。

援助を必要とする人、援助活動をする人、会を財政的に支援する人が会員となり、会員どうしの「困ったときはお互いさま」のたすけあい活動です。

## 困っているあなたをみんなで支えます

「コープくらしのたすけあいの会」は、困っている方への支援を広げるため、どなたでもご利用いただけるようになりました。

**利用会員 (A)** 援助を必要とする会員  
年会費は不要です。

**活動会員 (B)** 援助活動をする会員 (生協組合員)  
年会費は不要です。

**賛助会員 (C)** 活動はできないけれど会費で会を支援する個人・団体  
年会費 個人 1口 1,000円以上  
団体 1口 10,000円以上

お申込み・お問い合わせは下記へ

## ● たすけあいの会本部事務局

0120-30-1521

【電話で受付する曜日・時間】

○月曜日～金曜日 午前10時～午後5時まで  
\*但し、土曜・日曜・祝日、お盆(8/13～16)  
年未年始(12/28～1/4)を除きます。

## ● 青森県生活協同組合連合会

〒038-0012 青森市柳川2丁目4-22

TEL 017-766-1521

FAX 017-766-3136

## 青森県生活協同組合連合会加盟生協

生活協同組合コープあおもり

生活協同組合とわだ

青森県民生活協同組合

生活クラブ生活協同組合

青森県庁消費生活協同組合

弘前大学生生活協同組合

津軽保健生活協同組合

青森保健生活協同組合

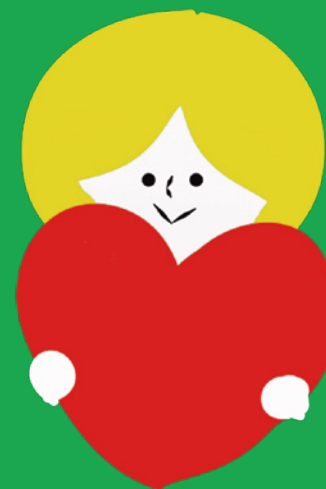
八戸医療生活協同組合

青森県労働者共済生活協同組合

消費者信用生活協同組合



コープ  
くらしの  
たすけあいの会



青森県生活協同組合連合会

# 「ちょっと困った」

…こんなとき

お気軽にお電話ください。

産前産後の手助けをしてほしい。

身体が不自由なので掃除をしてほしい。

病気で体調が悪いので買い物と調理をしてほしい。



高齢の父の一人暮らしが心配。掃除と話し相手をしてほしい。

## 利用のルール

### 料金

一般家事支援 1時間 700円  
外仕事 1時間 800円

★但し、活動内容によっては、30分での清算ができます。

### 交通費

交通費は利用会員が負担します。  
(実費精算で200円から、実際に活動した人数分となります。)

### 日時

月曜日から金曜日、午前10時から午後5時までです。

★但し、土曜・日曜・祝日、お盆(8/13~16)、年末年始(12/28~1/4)を除きます。時間外については、ご依頼の際にご相談下さい。  
★1日4時間までを原則とします。



## 利用内容紹介

高齢、障がい、病気・けが、産前産後、子育て中であるために、買い物、食事づくり、掃除、洗濯などの家事の一部、外出の付き添い、見守り、話し相手など、暮らしの中でちょっと困ったことへの対応をしています。  
まずは、ご相談下さい。

### 家事一般

- 掃除、ゴミ出し
- 洗濯
- 食事づくり
- 話し相手



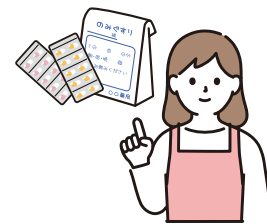
### 子育て支援

- 託児
- 産前産後のお世話



### 外出付き添い

- 薬の受取
- 通院付き添い
- 美容院付き添い
- 買い物付き添い
- 美術館付き添い



### 外の仕事

- 窓の掃除
- 庭仕事
- 草取り
- 買い物代行



\*雪かきや専門的介護などお受けできない活動もあります。

## 利用のしくみ

